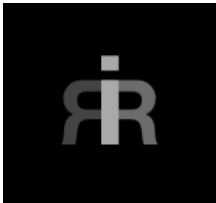


# SKIN



REANIMATION  
RESEARCH  
INSTITUTE



Efterladte uvæsentligheder

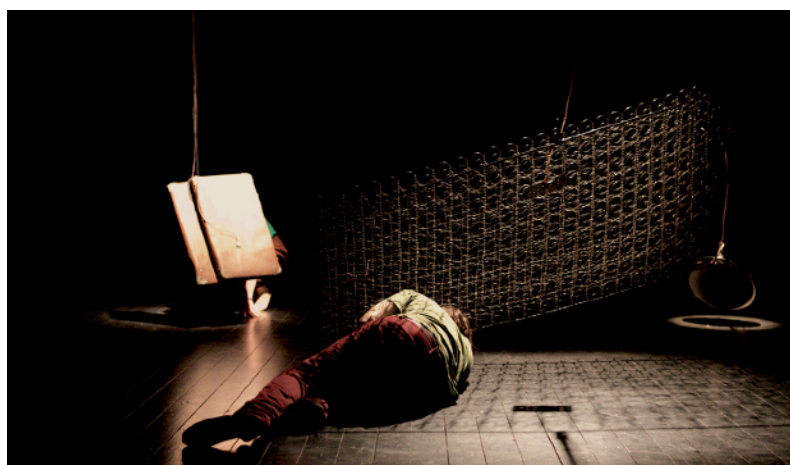
De forglemtes kor

Surreel bio-akustik

Andet var mere end som så,  
men herfra kan efterlivet strømme.

Skindet holder varmen  
lidt endnu.

Idéen til SKIN opstod da jeg var i den situation at jeg skulle tømme et dødsbo fra et familiemedlem. I kælderen var en masse gamle, støvede genstande der egentlig bare skulle smides ud, men de kaldte på mig. Som om de havde en historie at fortælle, en sidste skjult hilsen fra et langt levet liv der på mange måder var taget afsked med, men alligevel hele tiden var til stede. Jeg var fyldt med tanker og spørgsmål om det evige liv og hvad det egentlig var for noget og det var som om objekterne havde noget at fortælle mig. Jeg udvalgte de objekter jeg synes havde mest energi i og omkring sig og tog dem med hjem for at finde ud af hvordan jeg kunne få den historie ud af dem.



Under et residency-ophold i maj 2019 støttet af Dansk Komponistforening og Inter Arts Center i Malmø, blev SKIN til en lydinstallation og performance, hvor en række ceremonier forsøger at frisætte denne skjulte energi fra de hengemte objekter. Ceremonierne er animistisk inspirerede og søger at bringe objekterne til live ved at finde deres indre stemme. Dette gøres ved en delikat og intens brug af akustisk feedback og særligt resonante kobberfjedre, samt lettere skift i objekternes tyngdepunkter, der alt sammen skaber en art bioakustisk ambience, som den man kan finde i en regnskov, hvor dyrenes stemmer skaber et organisk og mangefacetteret lydbillede.





Under performancen anvendes ingen forudindspillede lyde eller effekter. Alt foregår live og således er kompositionen særdeles levende og responsiv, også på eksterne påvirkninger fra publikum. Som at befinde sig i en metafysisk verden, hvor tingene vi omgiver os med til dagligt, pludselig kommunikerer som dyrene i en regnskov.



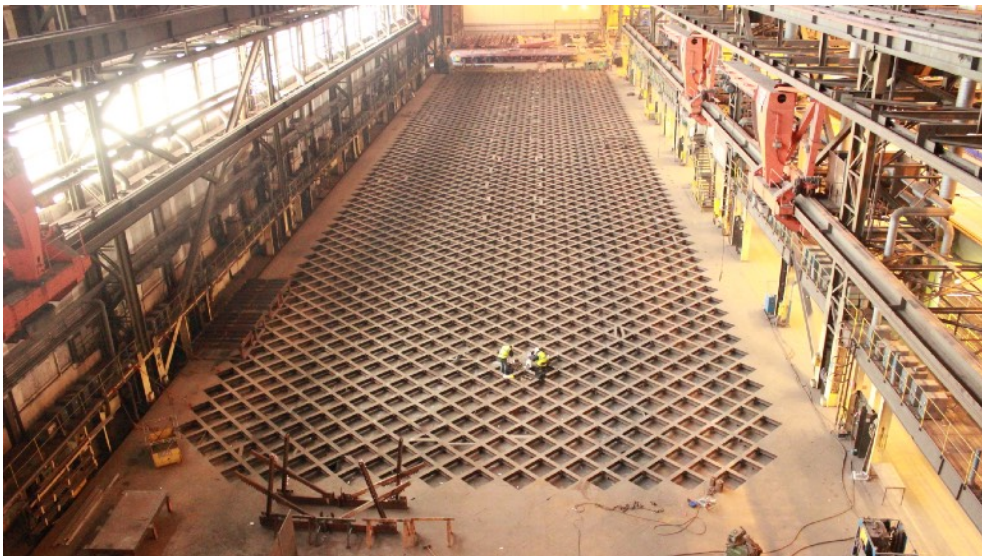
Som lyd-komposition er SKIN en vekslen mellem frigørelse og tæmning af energi, der absorberes af objekterne og omdannes til forskellige stemmer, eller klange. Klangenes irregulære lyd-mønstre, søger mod hinanden for at samles og opnå større gennemslagskraft gennem objekternes fysiske materie. Som strømme af smeltevand der løber ned af bjerget og danner større og større vandløb, vil en handling udbrede sig i installationen og efter et stykke tid finde sin plads i den større helhed. En dans mellem stasis og kaos i livs- og dødslignende adfærdsmønstre.

Følg dette [link](#) for mere dokumentationsmateriale

## Reanimation Research Institute

The Reanimation Research Institute (RRI) is an independent organization that uses sound-related artistic practices applied to a research field within human geography.

The RRI investigates and experiments with the dynamics between humans and their surroundings as a product of a cultural (dis)integration process. Our general stand is that of looking at the relation between human and surroundings as an animated relation, a relation based on usage, directed energy, extended corporeal functions etc., that gives a cultural auspice to our surroundings. Our goal is to investigate the nature of this relation. How is it created, maintained, dis- and reintegrated?



The RRI activities are inspired from animistic rituals and thinking, using sound as a medium to reveal life and behavioral characteristics within objects, spaces and systems. We encourage a strong outreach towards context, audience, situation and other immediate(d) plateaus.

The RRI draws on a international network of co-operations within a sound-related cultural and artistic environment. Our activities include co-operations, consultancies, therapeutic experiments, commissioned works etc. within these environments.

The RRI is directed by Mads Bech Paluszewski-Hau, a soundartist, composer, cultural producer and musician with a master degree in Human Geography and Performance Design and a member of the Danish Composers Society.